A photograph of a man with a long white beard sitting at a workbench. He is wearing a white shirt and a watch. His hands are clasped together. In front of him is a silver laptop. The workbench is cluttered with various tools and materials, including a ruler, a pencil, and some papers. The background shows a wooden chair and a white wall.

PRŮMYSL 4.0 - JEDNODUŠE, BEZ HRANIC

IMPULSNÍ PŘEDNÁŠKA SME ACCELERATOR & DIH INNOVATE

GABRIEL GRUBER / BUSINESS UPPER AUSTRIA

Gabriel Gruber



Projektový manažer (od 2015)
Business Upper Austria,
nábytkářský & dřevařský klastr

Vedoucí inovací (2017-2018)
GRAND GARAGE
inovační dílna pro lidi, znalosti
a technologie

**Vývoj projektů pro nábytkářský
& dřevařský klastr**
digitalizace v řemelném
a stavebním odvětví

Vývoj projektů
Business Upper Austria
EU-funded Projects

Projektový manažer
EU-funded Project
Advanced Sustainable Architecture
Interreg Central Europe

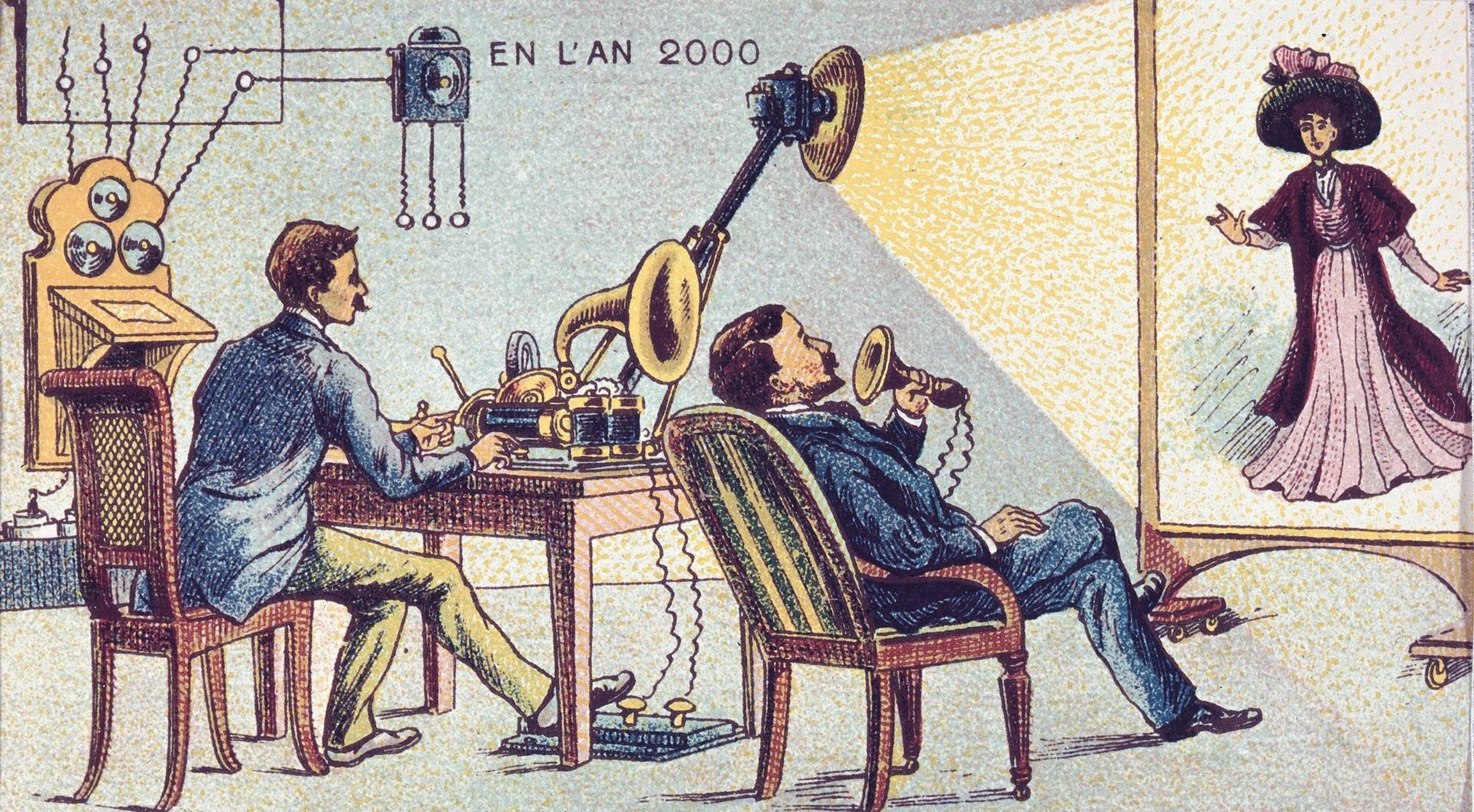
Projektový manažer
EU-funded Project
Revitalisation of urban areas
Interreg Danube Region

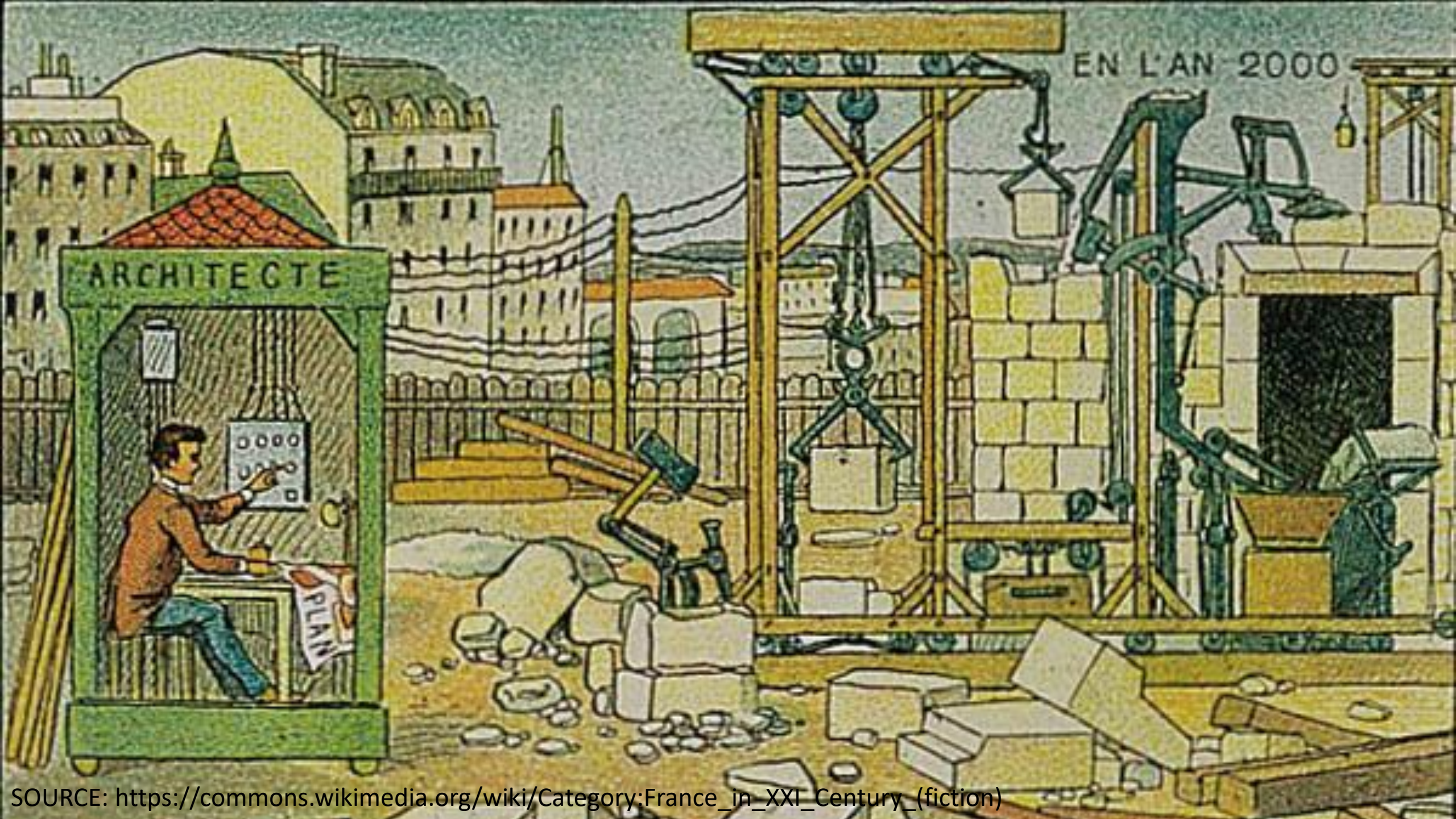
Vývoj projektů & doprovod
User Centered Design, Design
Thinking & Co-Creation procesy

A craftsman with a long white beard is seated at a wooden workbench. He is wearing a light-colored shirt and a watch. His hands are clasped together in a thoughtful pose. In front of him is a silver laptop. The workbench is cluttered with various tools, including a ruler, a pencil, and a smartphone. The background shows a workshop setting with wooden chairs and workbenches.

DIGITALIZACE V PRŮBĚHU DOBY

EN L'AN 2000





A craftsman with a long white beard is seated at a wooden workbench. He is wearing a white shirt and a dark watch. His hands are clasped together in a thoughtful pose. In front of him is a silver laptop. The workbench is cluttered with various tools, including a metal ruler, a pencil, and some papers. The background shows a workshop setting with wooden chairs and workbenches.

CO CHÁPEME POD POJMEM DIGITALIZACE

20%
TECHNOLOGIE

80%
MINDSET

DIGITALIZACE

SAMOTNÁ JEŠTĚ NEVYŘEŠÍ
ŽÁDNÉ PROBLÉMY...

DŮLEŽITÉ JE PŘIZPŮSOBIT
TAKÉ **PROCESY** V PODNIKU,
NEBOŤ.....

Thorsten Dirks

Chef der Telefónica Deutschland

Thorsten Dirks

Šéf Telefónica Deutschland

„Wenn sie einen Scheißprozess digitalisieren, dann haben sie einen scheiß digitalen Prozess.“

"Když zdigitalizujete proces na hov*o, vznikne digitální proces na hov*o."

A craftsman with a long white beard is seated at a wooden workbench. He is wearing a white shirt and a dark watch. His hands are clasped together in a thoughtful pose. In front of him is a silver laptop. The workbench is cluttered with various tools and materials, including a ruler, a pencil, and some papers. The background shows a workshop setting with wooden chairs and workbenches.

5 POLÍ PŮSOBNOSTI PRO ÚSPĚŠNOU DIGITÁLNÍ ZMĚNU



VIZE



SCHOPNOSTI



POBÍDKY



ZDROJE



AKČNÍ PLÁN

ÚSPĚŠNÁ ZMĚNA

VIZE	SCHOPNOSTI	POBÍDKY	ZDROJE	AKČNÍ PLÁN
	SCHOPNOSTI	POBÍDKY	ZDROJE	AKČNÍ PLÁN
VIZE		POBÍDKY	ZDROJE	AKČNÍ PLÁN
VIZE	SCHOPNOSTI		ZDROJE	AKČNÍ PLÁN
VIZE	SCHOPNOSTI	POBÍDKY		AKČNÍ PLÁN
VIZE	SCHOPNOSTI	POBÍDKY	ZDROJE	

ZMATEK

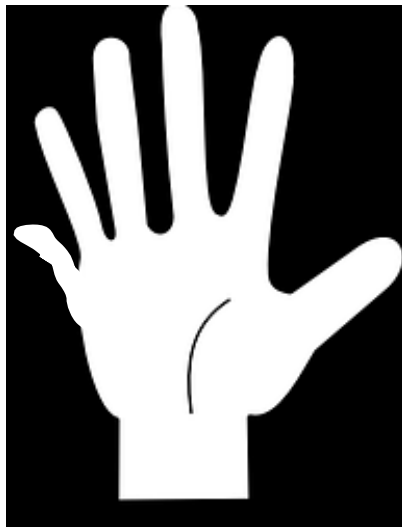
STRACH

ODPOR

FRUSTRACE

CHYBNÝ START

ÚSPĚŠNÁ FIRMA



OBCHODNÍ MODEL

A man with a long white beard is sitting at a desk in a workshop. He is wearing a white shirt and a dark watch. His hands are clasped together. In front of him is a silver laptop. The desk is cluttered with various tools and materials, including a ruler, a pencil, and some papers. The background shows a wooden chair and some wooden blocks.

HLAVNÍ PRVKY SME ACCELERATORU

- // VÝVOJ ZAMĚŘENÝ NA UŽIVATELE**
- // 150 ÚČASTNÍKŮ PRŮZKUMU**
- // 4 MĚSÍCE PŘÍPRAV**
- // 14 MODULŮ**
- // 10 MĚSÍCŮ DOBA TRVÁNÍ**
- // FYZICKY & DIGITÁLNĚ**
- // 20 ZÚČASTNĚNÝCH SMES**
- // 0% DROP OUT**

A photograph of a man with a long, full white beard sitting at a wooden desk in what appears to be a workshop or office. He is wearing a light-colored shirt and a dark watch. His hands are clasped together in a thoughtful pose. In front of him is a silver laptop. The desk is cluttered with various items, including a ruler, a pencil, and some papers. The background shows wooden shelves and a chair, suggesting a creative or technical environment.

SYSTÉMOVÉ SVĚTY **SME ACCELERATORU**

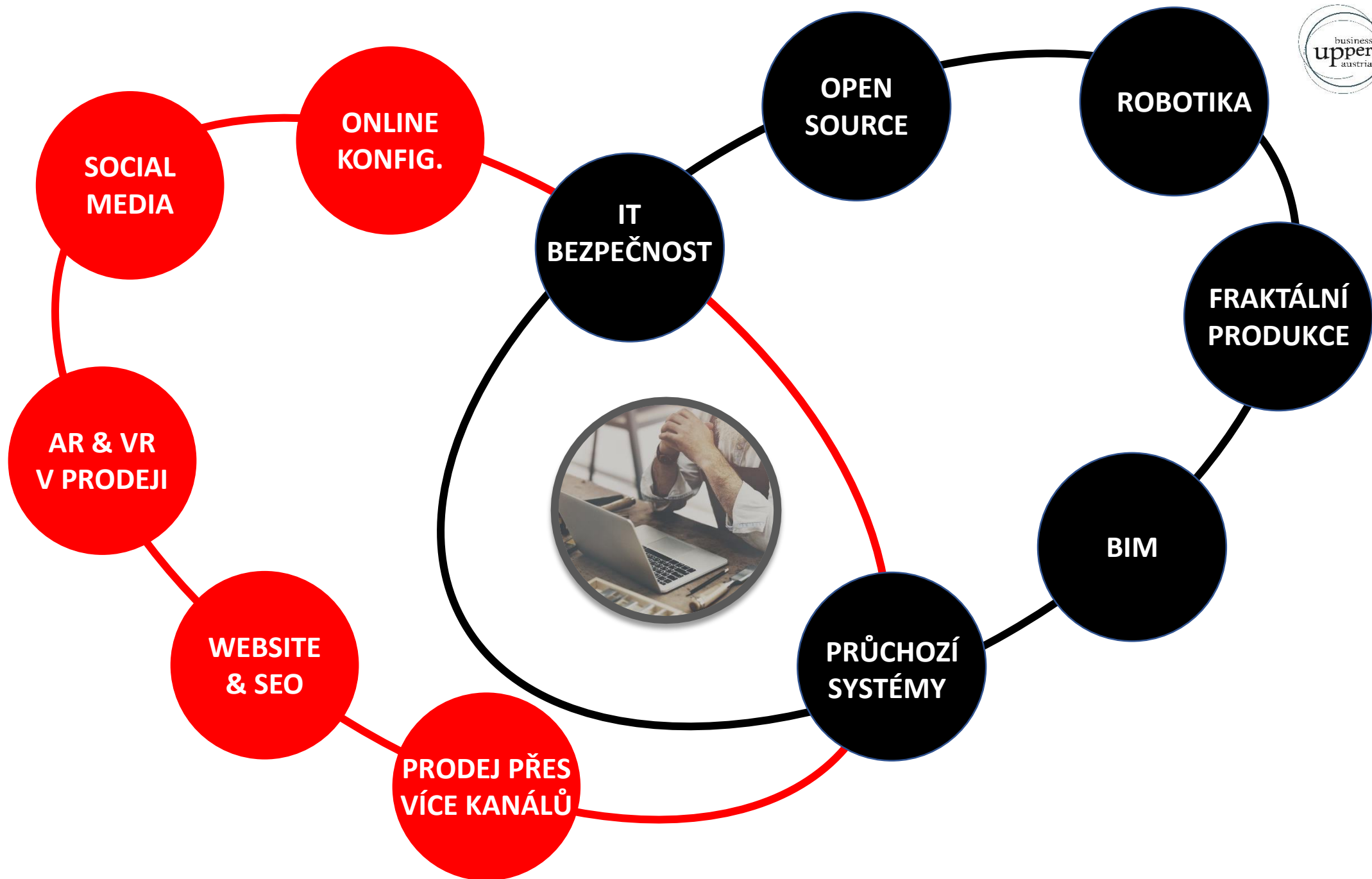
**EXTROVERTNÍ
SYSTÉMOVÝ SVĚT**

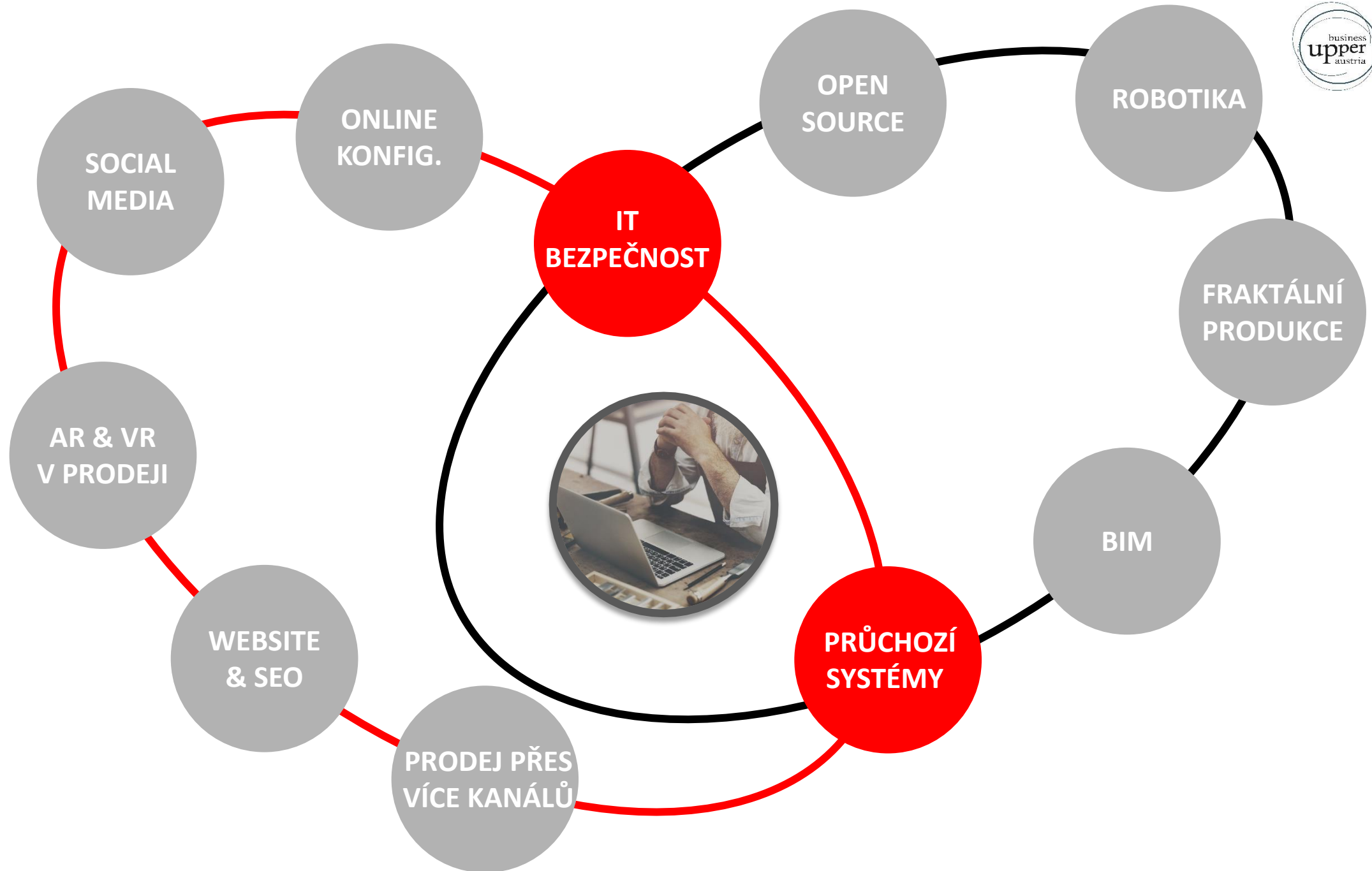
**INTROVERTNÍ
SYSTÉMOVÝ SVĚT**





MODULY SME ACCELERATORU





NAŠE CÍLE

A craftsman with a long white beard is seated at a wooden workbench. He is wearing a white shirt and a dark watch. His hands are clasped together in a thoughtful pose. In front of him is a silver laptop. The workbench is cluttered with various tools, including a ruler, a pencil, and a smartphone. The background shows a workshop setting with wooden chairs and workbenches.

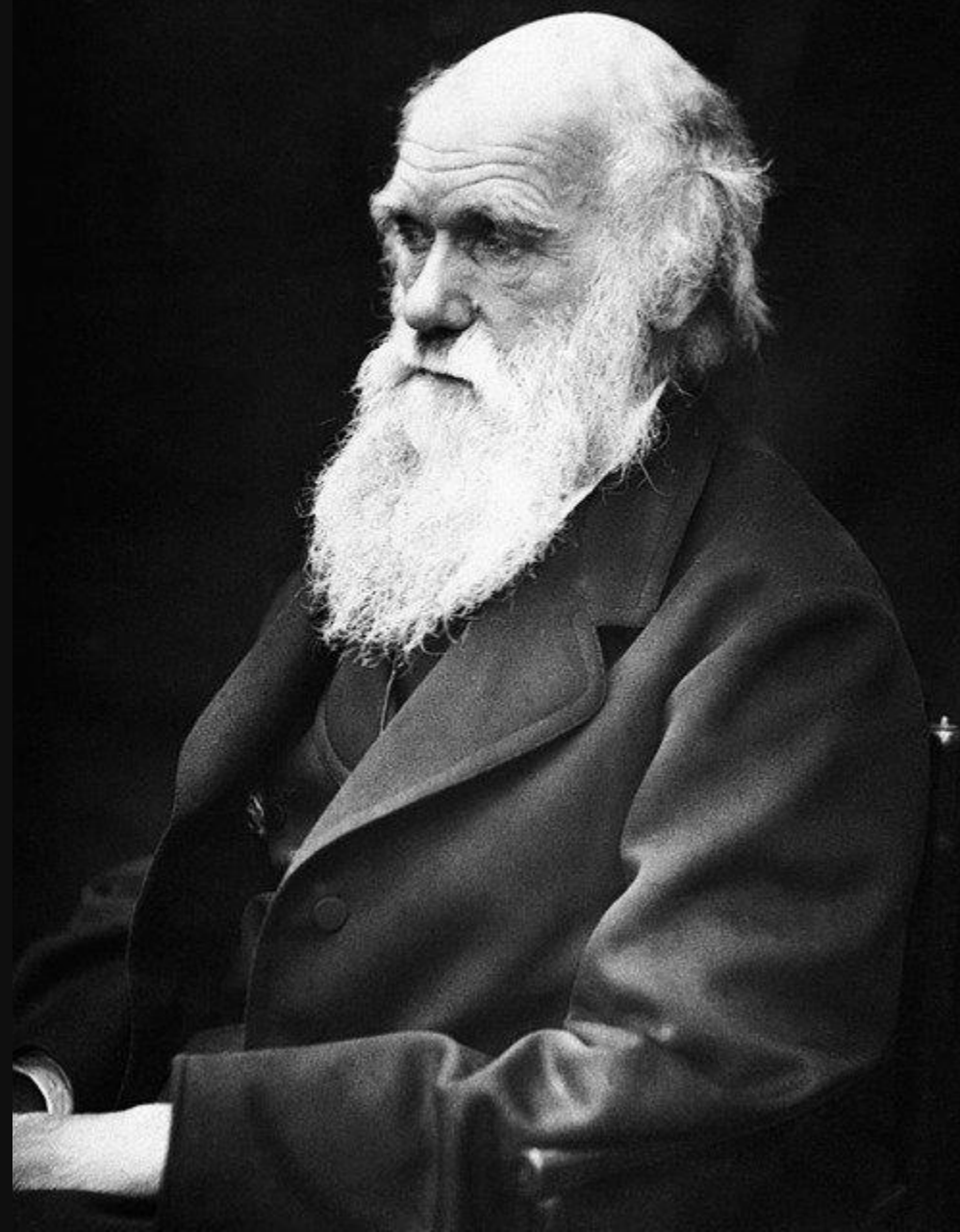
// Cíl 1: Podpora praktiků při zlepšování svých digitálních kompetencí.

// Cíl 2: Podpora podniků při zavádění & úpravách digitálních řešení.

// Cíl 3: Podpora při digitální kooperaci přesahující sektory v řemeslné branži.

// Cíl 4: Podpora při institucionalizaci nových učebních & pracovních postupů.

EVOLUCE





Austria's Digital Innovation Hub
for Agriculture, Timber and Energy



DIGITALIZACE, KTERÁ SE DRŽÍ PŘI ZEMI

Digital Innovation Hub

INNOVATE je rakouské centrum pro digitalizaci zemědělství, **lesnictví**, **dřevařství** a energetického hospodářství pro malé a střední podniky

Energy

Timber

Agriculture

The background image shows two men standing in a field. The man on the left is wearing a light blue shirt and dark trousers, holding a folder. The man on the right is wearing a red polo shirt and dark trousers. They are both looking upwards. In the background, there are solar panels and a clear sky.

NAŠE ZAMĚŘENÍ

TECHNOLOGIE

umělá inteligence, průmysl 4.0, drony, computer vision,
AR/VR, data analytics

CÍLOVÁ SKUPINA

umělá inteligence, průmysl 4.0, drony, computer vision,
AR/VR, data analytics

PODMÍNKY

Nabídka je bezplatná pro malé
a střední podniky v Rakousku

možnost účasti i menšího počtu SME-firem z ČR! (pozn. ERDV)

PŘÍKLADOVÁ TÉMATA PRO LESNICTVÍ/DŘEVAŘSTVÍ

CÍLOVÁ SKUPINA

lesnické podniky

malé pily

nábytkáři, stavební
truhláři a tesaři

architekti

a inženýrské kanceláře

další dřevozpracující podniky



TÉMATA BUDOUCNOSTI

AR/VR v prodeji

robotika, CNC, 3D tisk

digitální dvojče a BIM

zajištění kvality a senzorka

online konfigurace

transport a logistika

inteligentní sklizeň

smart management lesů

NABÍZÍME MIX TEORIE A PRAXE



INFORMOVAT

Během workshopů a analýz potenciálu určíme Vaši úroveň digitální vyspělosti a najdeme možnosti využití digitalizace ve Vašem podniku.

Příklad: Majitel malého lesa se chce „poinformovat o digitalizaci“
→ Během digitální analýzy zjistí přínos používání pohybové sensoriky/IoT



KVALIFIKOVAT

Pomocí různých workshopů a (online) seminářů zprostředkujeme digitální know-how a umožníme diskusi s experty.

Příklad: Lesnice se dozví o INNOVATE od zemědělské komory: „Vidím obrovský potenciál v rozeznávání škod pomocí umělé inteligence“ → návštěva Trend Radaru k tématu: „Les & vize“



REALIZOVAT

Doprovodíme Vás správnou expertízou při testování nových technologií nebo při vývoji nového obchodního konceptu.

Příklad: truhlárna, pila a majitel lesa chtějí vyvinout „společný software pro logistiku dřeva“
→ Projekt na vývoj prototypu poskytovateli technologií/software



NÁŠ DIGITÁLNÍ TÝM

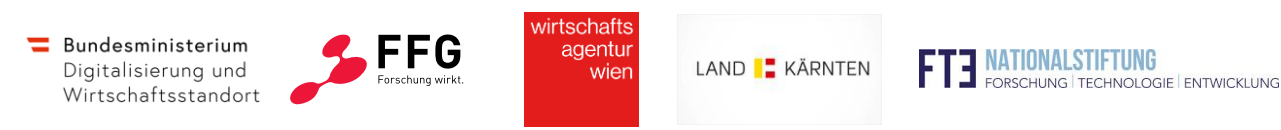
Tým INNOVATE je spojení expertů na digitalizaci, inovace a na jednotlivé branže. Přemýšlíme hlavou, srdcem a s citem, vymýšlíme věci znovu a nově, zaměřujeme se ale přitom na tradici a pionýrského ducha.



NÁŠ TÝM



NAŠE SÍŤ



NAŠI POSKYTOVATELÉ DOTACÍ



KVĚTEN

od 11.05. od 14:00
Digitální analýza potenciálu 30min



18.05.
Trend-Radar: Les & vize –
rezistentní les



26.05.
Hledání nápadů pro inovace
založených na datech



28.05.
Hledání nápadů k digitálním nástrojům
pro energetická společenství



ČERVEN

každé úterý od 14:00
Digitální analýza potenciálu 30min



04.06.
Dotační kompas



08.06.
Trend-Radar: Digitální technologie
pro plánování udržitelných zařízení
na výrobu el. energie



09.06.
Trend-Radar: Chytré systémy
podporují spolupracovníky



11.06.
Hledání nápadů pro digitalizaci
v energetickém hospodářství



11.06.
Návštěva Best-Practice: Inovační
farma LIVE



16.06.
Trend-Radar: specifická hnojiva
pro dílčí plochy a setbu



18.06.
Trend-Radar: Energetická efektivita -
potenciály pro SME



23.06.
Trend-Radar: Co dokáží
moderní (informační) systémy
pro manag. zemědělství



TBD
Trend-Radar: Digitální
technologie pro energetická
společenství



PŘIHLASTE SE TEĎ!

Registrace probíhá přes naše
stránky:

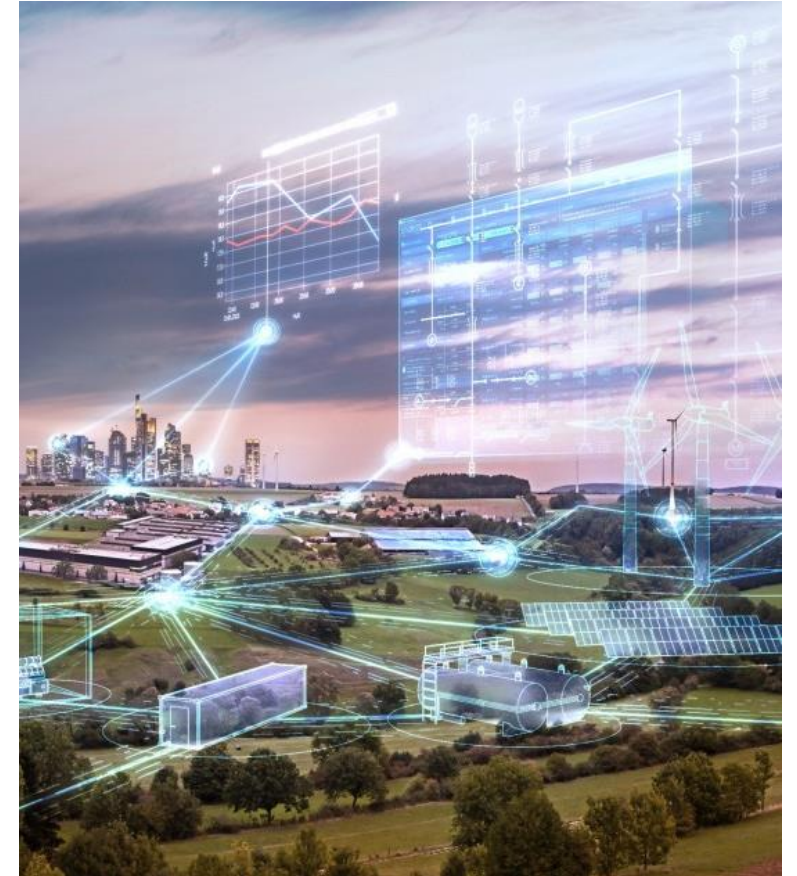
www.dih-innovate.at
nebo telefonicky na
+43 676 710 4252

PROGRAM JE BEZPLATNÝ PRO SME Z RAKOSKA

*možnost účasti i menšího
počtu SME-firem z ČR!
(pozn. ERDV)*



DIGITALIZACE V PODNICÍCH





ELEKTRICKÉ SVĚTLO
NEBYLO VYNALEZENO
ZDOKONALOVÁNÍM SVÍČKY.



KONTAKT



GABRIEL GRUBER
Nábytkářský a dřevařský klastr

gabriel.gruber@biz-up.at
+43-664-8481275

**DALŠÍ KONTAKTY
A PŘIHLÁŠKA K
NEWSLETTERU:**

www.dih-innovate.at/kontakt